

# 心配を抱える そんな時…

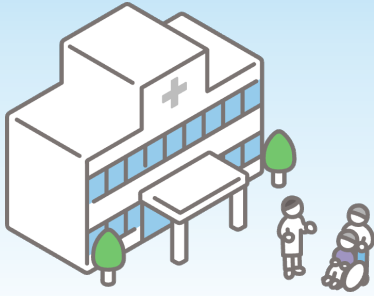
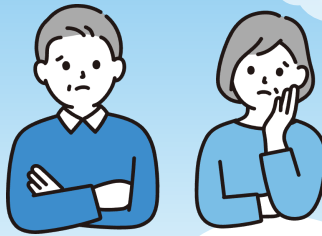
日頃のケアが上手くできているのか

すみ慣れた家で療養したい

夜間の急な変化が不安で…

家でリハビリしたい

家族だけだと処置が心配



# 訪問看護

富岡地域訪問看護ステーション

## 利用しませんか？

### ご利用の流れ

- 主治医に受診  
訪問看護の利用には、主治医の指示が必要です
- 主治医の指示  
必要と認められる訪問看護の指示がでます
- 面談  
利用者さんの状態やご希望を確認し利用の準備を始めます
- 利用開始  
主治医と連携をとりながら実施します

いつもの場所で自分らしく  
看護師が**在宅療養**をサポート



24時間

予期せぬ体調変化や不安に対応します

公立七日市病院の**敷地内**にステーションがあります  
まずは**主治医**に相談するか**お気軽にご連絡ください**

### 医療保険対象者



- 40歳未満
- 40歳以上65歳未満の方で介護保険の特定疾病に該当しない方
- 65歳以上で介護保険の要支援・要介護認定を受けていない人

### 介護保険対象者



- 要支援1～2、要介護1～5の方
- 40歳以上65歳未満で介護保険の特定疾病に該当する人

### 介護保険特定疾病



がん末期 関節リウマチ 筋萎縮性側索硬化症 後縦靭帯骨化症 骨折を伴う骨粗鬆症 早老症 脊柱管狭窄症  
 初老期における認知症 進行性核上性麻痺 大脳皮質基底核変性症及びパーキンソン病 脊髄小脳変性症  
 多系統萎縮症 脳血管疾患 閉塞性動脈硬化症 糖尿病性神経障害、糖尿病性腎症及び糖尿病性網膜症  
 慢性閉塞性肺疾患 両側の膝関節又は股関節に著しい変形を伴う変形性関節症

# ■ 24時間365日 訪問看護の安心サービス ■



## 日常の生活サポート

### 認知症の看護

- 認知症への対応方法
- 生活リズムの調整
- 事故防止のアドバイス
- 服薬の管理

### 日常生活の看護

- 全身状態の観察
- 症状悪化の予防
- 寝たきり、褥瘡予防
- 栄養・食事摂取のケア
- 清潔のケア、排泄のケア
- 療養環境の整備



### 医療管理

- 人工呼吸器、在宅酸素等の医療機器の管理
- 点滴や痛み止等注射を使う処置
- 褥瘡や創傷の処置
- 尿カテーテルの管理

### 終末期の看護

- 医師との連携による痛みや症状のコントロール
- 安楽なケア・緊急時の対応
- 療養環境の整備、助言
- 本人・家族の精神的支援
- 看取りの体制の相談、助言



## 医療ケアの継続



## 幅広いサポート

### 障害を持ったお子様の看護

- 医療機器装置時の看護
- 育児に関する悩み相談
- 介護者への介護指導
- 介護者外出時の看護

### リハビリテーション

- 日常生活動作の訓練・指導
- 関節拘縮の予防・訓練
- 機能訓練・指導
- 福祉機器の選定相談
- 外出の工夫



### 関係職種と支援

- 主治医に病状報告
- ケアマネジャーと連携
- 他のサービス事業所とケア方法の共有

#### ● 医療保険

訪問看護

管理療養費

24時間対応加算

	(1割負担の場合)
週3回まで	555円/回
週4回目以降	655円/回
1日目	767円/回
2日目以降	300円/回
月1回	680円/回

#### ● 介護保険

訪問看護

介護予防訪問看護

初回加算

緊急時訪問加算 (I) 月1回

	(1割負担の場合)
30分から1時間	823円/回
30分から1時間	794円/回
初回のみ (I)	350円
初回のみ (II)	300円
月1回	600円

富岡市甘楽郡以外は交通費1100円/回が掛かります。  
この他、一部加算等あります。

